



Gefahr!



Gefährliche elektrische Spannung!

vor Beginn der Arbeiten

**Gerät spannungsfrei schalten
und gegen Wiedereinschalten sichern!**

Einbau und Montage nur durch Fachpersonal!

Bei Nichtbeachtung können Tod, schwere
Körperverletzung oder erheblicher Sachschaden
die Folge sein.



Danger!



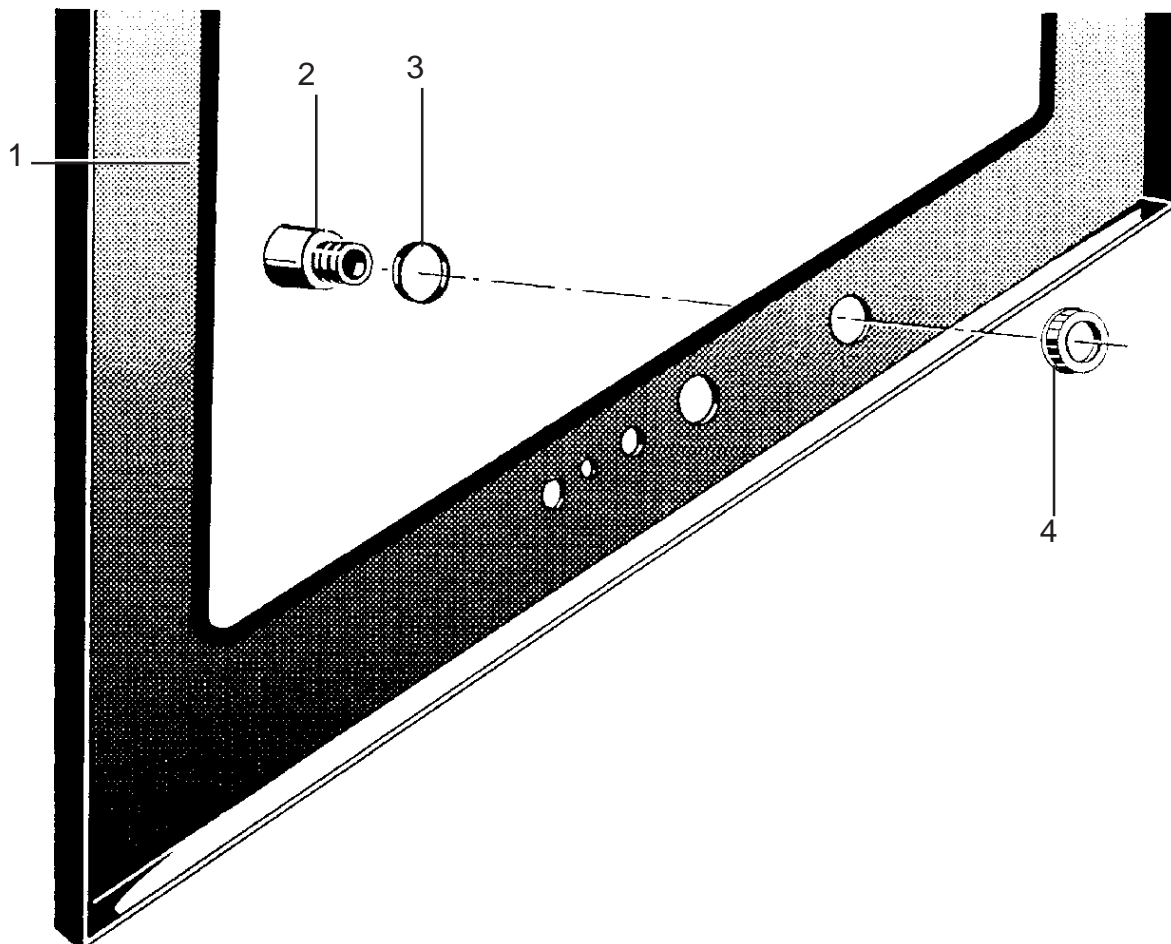
Hazardous voltage!

Before starting work

**isolate device
and secure against reclosing!**

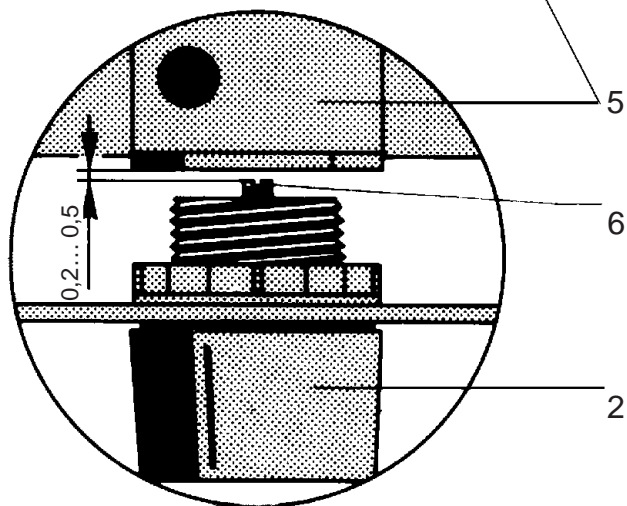
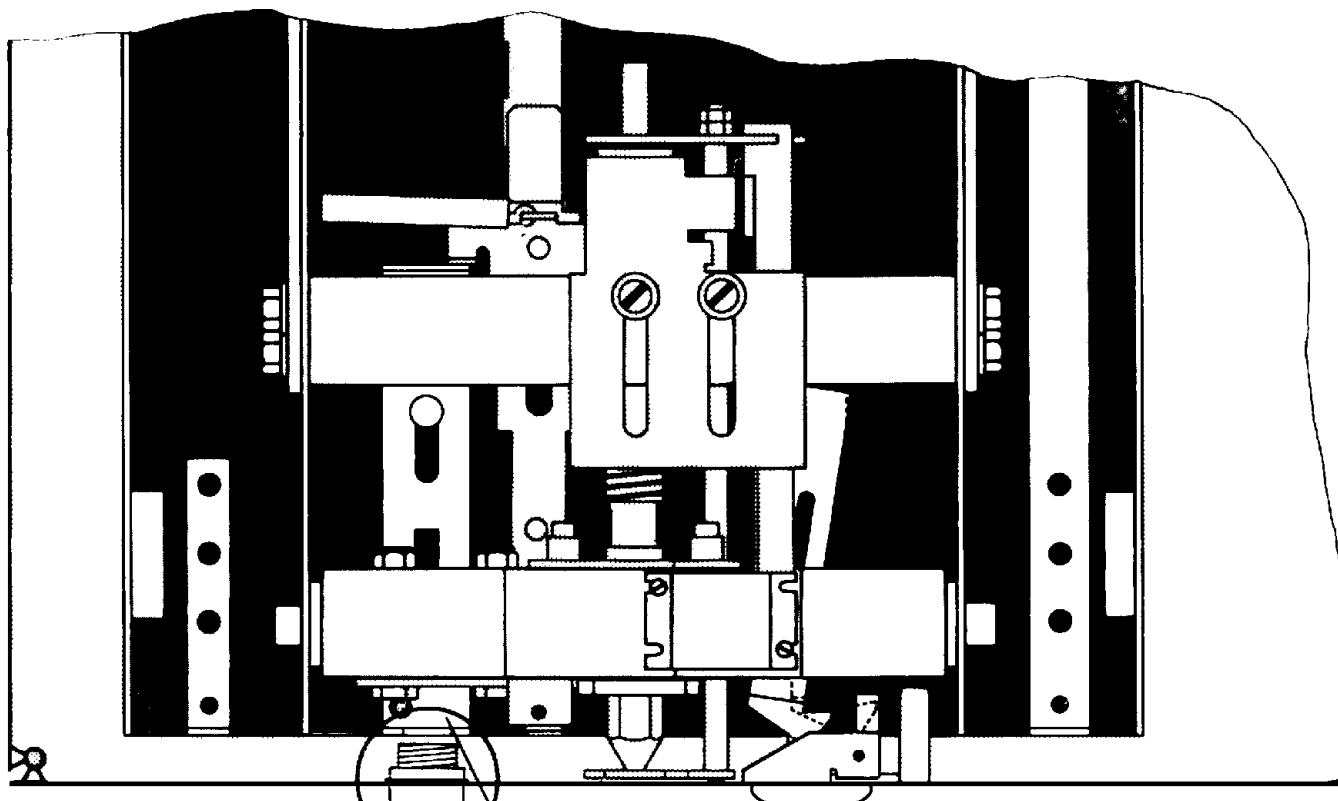
Only qualified personnel may perform installation
and assembly work.

Non-observance of the safety instructions and
warnings can result in death, severe personal
injury or property damage.



- 1 Anlagentür
- 2 Drucktaster
- 3 Dichtungsring
- 4 Gewindemutter

- 1 Cubicle door
- 2 Resetting button
- 3 Sealing ring
- 4 Ring nut



- 2 Drucktaster/Pushbutton
- 5 Schieber/Slide
- 6 Justierschraube/Adjusting screw

Hinweis:
Das Maß 0,2...0,5 mm zwischen Drucktaster (2) und Schieber (5) mit der Justierschraube (6) einstellen.

Note:
Adjust the dimension 0.2...0.5 mm between the pushbutton (2) and the slide (5) by the adjusting screw (6).

Herausgegeben von
Bereich Energieübertragung und -verteilung
Schaltwerk Berlin

D - 13623 Berlin

Änderungen vorbehalten

Siemens Aktiengesellschaft

Published by the
Power Transmission and Distribution Group
Schaltwerk Berlin

D - 13623 Berlin
Federal Republic of Germany

Subject to change

Bestell-Nr/Order No.: 3ZX1812-0WX31-2DN0 / 9239 9678 174
Bestell-Ort/Place of Order: EV SW P1 Log N Berlin
Printed in the Federal Republic of Germany
AG 06.95 Kb De-En