

Ausbau
Démontage
Desmontaje
Smontaggio

DISASSEMBLY

1

Undo cable and pull off (6x)
Kabel lösen und abziehen (6x)
Desserrer/enlever le câble (6x)
Soltar y sacar cable (6x)
Sbloccare ed estrarre i cavi (6x)



2

Undo clip and pull off
Klemme lösen und abziehen
Desserrer/enlever l'agrafe
Soltar y sacar clip
Sbloccare ed estrarre i fermaglio



3

Pull relay sideways off top hat rail
Relais von Hutschiene seitlich abziehen
Retirer le relais du profilé chapeau par le côté
Extraer relés lateralmente de carril de sombrerete
Estrarre relé lateralmente da barra a cappello



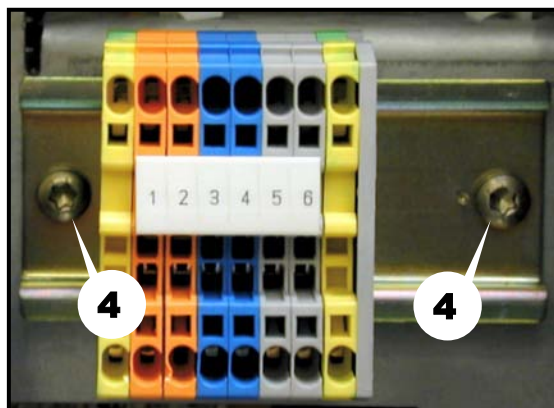
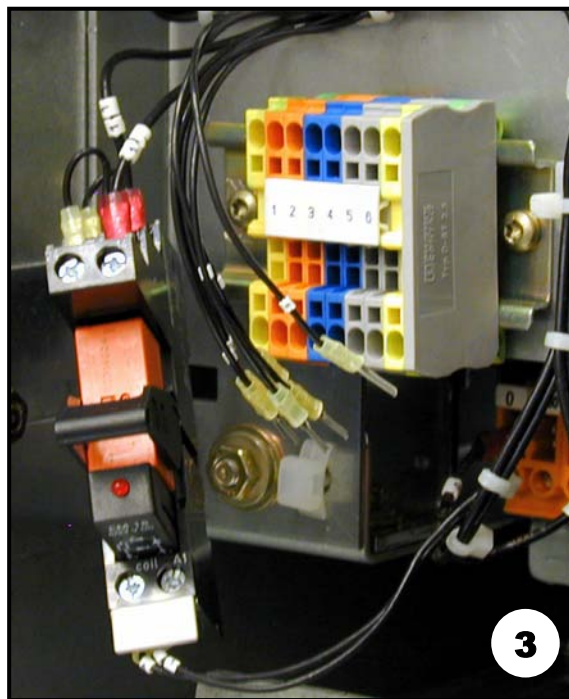
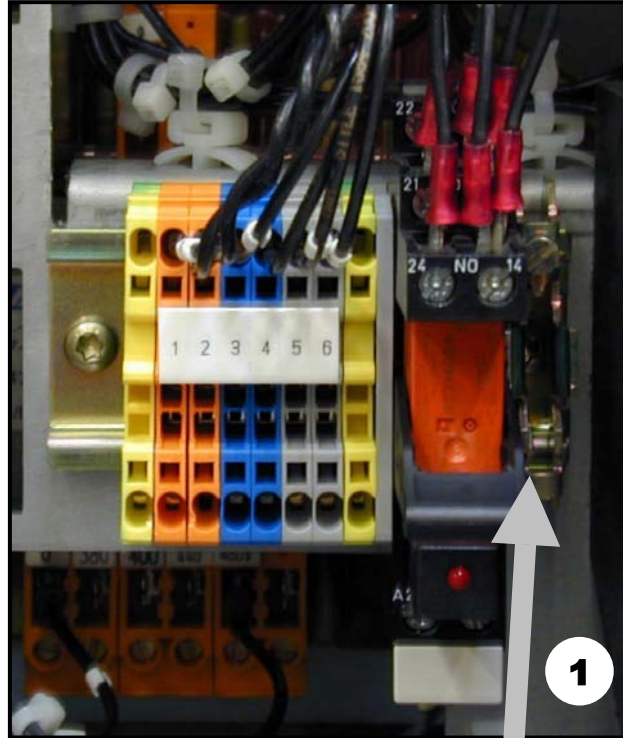
4

Unscrew (2x)
Aufschrauben (2x)
Dévisser (2x)
Destornillar (2x)
Svitare (2x)



5

Remove strip terminal
Klemmenleiste abnehmen
Enlever la réglette à bornes
Extraer la regleta de bornes
Rimuovere morsettiara



Einbau
Montage
Montaje
Montaggio

REPLACEMENT

5

Install strip terminal
Klemmenleiste aufsetzen
Poser la réglette à bornes
Colocar la regleta de bornes
Applicare morsettiara



4

Screw (2x)
Festschrauben (2x)
Visser (2x)
Atornillar (2x)
Avvitare (2x)



3

Clip relay onto top hat rail
Relais auf Hutschiene aufschneiden
Fixer le relais sur le profilé chapeau
Enganchar el relé sobre el carril de sombrerete
Fare scattare in posizione relé su barra a cappello



2

Mount clip (1,2 Nm)
Klemme montieren (1,2 Nm)
Monter l'agrafe (1,2 Nm)
Montar clip (1,2 Nm)
Montare i fermaglio (1,2 Nm)



1

Mount cable (6x)
Kabel montieren (6x)
Monter le câble (6x)
Montar cable (6x)
Montare i cavi (6x)

Position
Emplacement
Ubicación
Posizione

Location

