

# SIEMENS

LED lights

LED-Leuchten

Lampes à LED

Lámparas de LED

Lampade a LED

Lâmpadas de LED

LED lambalar

Светодиодные лампы

Lampy LED

LED 灯



8MR220.-A	8MR230.-A	DIN EN 60598-1	
8MR220.-B	8MR230.-B		
8MR220.-C	8MR230.-C		

*Betriebsanleitung*    *Operating Instructions*    *Notice d'utilisation*    *Instructivo*    *Istruzioni operative*  
*Instruções de Serviço*    *İşletme kılavuzu*    *Руководство по эксплуатации*    *Instrukcja obsługi*    *使用说明*

		<b>EN</b> <b>⚠ DANGER</b> <b>Hazardous voltage. Will cause death or serious injury.</b> Turn off and lock out all power supplying this device before working on this device.	
<b>DE</b> <b>⚠ GEFAHR</b> <b>Gefährliche Spannung. Lebensgefahr oder schwere Verletzungsgefahr.</b> Bevor Arbeiten am Gerät durchge führt werden, müssen alle Stromquellen ausgeschaltet und mit einer Einschaltssicherung versehen werden.		<b>FR</b> <b>⚠ DANGER</b> <b>Tension électrique dangereuse. Danger de mort ou risque de blessures graves.</b> Avant d'intervenir sur l'appareil, couper toutes les sources de tension et les consigner contre la refermeture.	
<b>HINWEIS</b>		<b>NOTIFICATION</b>	
<b>ES</b> <b>⚠ PELIGRO</b> <b>Tensión peligrosa. Puede causar la muerte o lesiones graves.</b> Antes de trabajar en este dispositivo, desconecte y bloquee todas las fuentes que lo alimentan eléctrica mente.		<b>IT</b> <b>⚠ PERICOLO</b> <b>Tensione pericolosa. Può causare la morte o lesioni gravi.</b> Prima di lavorare su questa apparecchiatura, disin serire tutte le fonti di alimentazione elettrica dell'appa recchiatura ed assicurarle contro la reinserzione.	
<b>NOTA</b>		<b>NOTA</b>	
<b>PT</b> <b>⚠ PERIGO</b> <b>Tensão perigosa. Perigo de morte ou ferimentos gra ves.</b> Desligue e bloqueie todas as fontes de alimentação antes de executar quaisquer trabalhos no aparelho.		<b>TR</b> <b>⚠ TEHLİKE</b> <b>Tehlikeli gerilim. Ölüm tehlikesi veya ağır yaralanma tehlikesi mevcuttur.</b> Cihazda çalışmalar yapılmadan önce, tüm güç kaynakları kapatılmalı ve bir açma emni yetiyle donatılmalıdır.	
<b>ATENÇÃO</b>		<b>NOT</b>	
<b>PY</b> <b>⚠ ОПАСНО</b> <b>Опасное напряжение. Опасность для жизни или телесных повреждений.</b> До начала работы выключите и заблокируйте все источники питания этого устройства.		<b>PL</b> <b>⚠ ZAGROŻENIE</b> <b>Niebezpieczne napięcie. Niebezpieczeństwo poważ nych obrażeń lub utraty życia.</b> Wyłączyć i zablokować wszystkie źródła zasilania urządzenia przed rozpoczę ciem pracy na urządzeniu.	
<b>ПРИМЕЧАНИЕ</b>		<b>UWAGA</b>	
<b>Установка и техническое обслуживание должны производиться квалифицированным персоналом.</b>		<b>Instalacja i konserwacja muszą być wykonywane przez wykwalifikowany personel.</b>	

Technical Support:    Internet: <https://www.siemens.com/support-request>

<p><b>中</b> <b>⚠ 危险</b>  <b>危險电压。可能导致生命危险或重伤危險。</b>  <b>操作此设备前必须确保切断其电源并采取防接通保护措施。</b></p>	<p><b>HR</b> <b>⚠ OPASNOST</b>  <b>Opasni napon. Opasnost po život ili opasnost od teških ozljeda.</b> Prije rada na uređaju moraju biti isključeni svi izvori struje i osigurati uređaj zaštitom od uključivanja.</p>
<p><b>注意</b>  <b>安装和维护必须由具备专业资质的人员进行。</b></p>	<p><b>⚠ NAPOMENA</b>  <b>Montažu i održavanje mora obavljati kvalificirano osoblje.</b></p>
<p><b>FI</b> <b>⚠ VAARA</b>  <b>Vaarallinen jännite. Vakava loukkaantumisvaara tai hengenvaara.</b> Laitteen kaikki irransyötöt tulee katkaista ja sen kytketyminen päälle tulee estää lukolla ennen kuin laitteeseen kohdistetaan mitään toimenpiteitä.</p>	<p><b>БГ</b> <b>⚠ ОПАСНОСТ</b>  <b>Опасно напряжение. Опасност за живота или опасност от тежки телесни повреди.</b> Преди да извършвате дейности по устройството, изключете и обезопасете всички захранващи източници.</p>
<p><b>⚠ HUOMAUTUS</b>  <b>Asennus- ja huoltotyöt on annettava pätevän ammattilaisen suoritettaviksi.</b></p>	<p><b>⚠ ПРЕДУПРЕЖДЕНИЕ</b>  <b>Инсталирането и поддръжката трябва да се извършват от квалифициран персонал.</b></p>
<p><b>EE</b> <b>⚠ OHT</b>  <b>Ohtlik pinge. Oht elulue või raskete vigastuste oht.</b> Enne seadme hooldustööd lülitage kõik toiteallikad välja ja võtke meetmed nende sisselülitamise takistamiseks.</p>	<p><b>LV</b> <b>⚠ BĪSTAMI</b>  <b>Bīstams spriegums. Letālu seku vai smagu traumu risks.</b> Pirms veicat darbu ar šo ierīci pilnībā izslēdziet un nobloķējiet tās strāvas padevi.</p>
<p><b>⚠ MÄRKUS</b>  <b>Paigaldus- ja hooldustööd tohib teha ainult kvalifitseeritud personal.</b></p>	<p><b>⚠ BRIDINAJUMS</b>  <b>Uzstādīšana un tehniiskā apkope jāveic kvalificētiem darbiniekiem.</b></p>
<p><b>LT</b> <b>⚠ PAVOJUS</b>  <b>Pavojinga įtampa. Pavojus gyvybei arba sunkaus susižalojimo pavojus.</b> Prieš dirbdami ties šiuo prietaisu, išjunkite ir užblokuokite visus šio prietaiso maitinimo šaltinius.</p>	<p><b>DA</b> <b>⚠ FARE</b>  <b>Farlig spænding. Livsfare eller risiko for slemme kvæstelser.</b> Sluk for og lås strømmen, der forsyner denne enhed, før du arbejder med denne enhed...</p>
<p><b>⚠ NUORODA</b>  <b>Įrengimą ir techninę priežiūrą turi vykdyti kvalifikuoti darbuotojai.</b></p>	<p><b>⚠ BEMÆRK</b>  <b>Installationen og vedligeholdelsen skal foretages af uddannet personale.</b></p>
<p><b>MT</b> <b>⚠ PERIKLU</b>  <b>Vultaġġ perikoluż. Riskju ta' mewt jew korrimnt serju.</b> Qabel taħdem fuq dan l-apparat, itfi kull provvista tal-elettriku tiegħu u sakkur kontra xegħil mill-ġdid accidentali.</p>	<p><b>NL</b> <b>⚠ GEVAAR</b>  <b>Gevaarlijke spanning. Levensgevaar of gevaar voor ernstig letsel.</b> Voordat u aan dit apparaat werkt, moet u alle actieve energiebronnen voor dit apparaat uitschakelen.</p>
<p><b>⚠ AVVIŻ</b>  <b>L-installazzjoni u l-manutenzjoni għandhom jittwettqu minn persunal ikkwalifikat.</b></p>	<p><b>⚠ OPMERKING</b>  <b>Installatie en onderhoud moeten worden verricht door gekwalificeerd personeel.</b></p>
<p><b>EL</b> <b>⚠ ΚΙΝΔΥΝΟΣ</b>  <b>Επικίνδυνη τάση. Κίνδυνος για τη ζωή ή σοβαρού τραυματισμού.</b> Απεργοποιήστε και ασφαλίστε όλη την ενέργεια που τροφοδοτεί τη συσκευή, προτού εργαστείτε σε αυτή.</p>	<p><b>GA</b> <b>⚠ CONTUIRT</b>  <b>Voltag contúirteach. Baol go bhfaighfear bás nó tromghortú.</b> Múch gach cumhacht a sholáthraíonn an gléas seo agus glasáil amach i roimh obair a dhéanamh ar an ngléas seo.</p>
<p><b>⚠ ΠΡΟΣΟΧΉ</b>  <b>Η εγκατάσταση και συντήρηση πρέπει να διεξάγονται από εξειδικευμένο προσωπικό.</b></p>	<p><b>⚠ FÓGRA</b>  <b>Ní mór don fheistiú agus don chothabháil a bheith déanta ag pearsanra cáilithe.</b></p>
<p><b>RO</b> <b>⚠ PERICOL</b>  <b>Tensiune periculoasă. Pericol de moarte sau de accidentări grave.</b> Opriți și blocați alimentarea cu energie a acestui dispozitiv înainte de a lucra la acesta.</p>	<p><b>SV</b> <b>⚠ FARA</b>  <b>Farlig spänning. Livsfara eller risk för allvarliga personskador.</b> Innan arbete utförst på utrustningen ska strömförsörjningen till utrustningen stängas av.</p>
<p><b>⚠ INSTIINȚARE</b>  <b>Instalarea și întreținerea trebuie să se efectueze de către personalul calificat.</b></p>	<p><b>⚠ OBS</b>  <b>Installation och underhåll får endast utföras av kvalificerad personal.</b></p>
<p><b>CZ</b> <b>⚠ NEBEZPEČÍ</b>  <b>Nebezpečné napětí. Nebezpečí smrtelného nebo těžkého úrazu.</b> Před zahájením prací na tomto zařízení odpojte a zajistěte veškeré přívoody energie.</p>	<p><b>SL</b> <b>⚠ NEVARNOST</b>  <b>Nevarna napetost. Nevarnost za življenje ali nevarnost hudih poškodb.</b> Izklopite in prekinite celotno napajanje naprave, preden na njej opravljate dela.</p>
<p><b>⚠ POZNÁMKA</b>  <b>Instalaci a údržbu musí provádět kvalifikovaní pracovníci.</b></p>	<p><b>⚠ OPOMBA</b>  <b>Namestitve in vzdrževanje mora opraviti usposobljeno osebeje.</b></p>
<p><b>SK</b> <b>⚠ NEBEZPEČENSTVO</b>  <b>Nebezpečné napätie. Nebezpečenstvo ohrozenia života alebo vzniku ťažkých zranení.</b> Pred prácou na zariadení vypnite a zaistíte všetky napájacie prípojky tohto zariadenia.</p>	<p><b>HU</b> <b>⚠ VESZÉLY</b>  <b>Veszélyes feszültség. Életveszély vagy súlyos sérülésveszély.</b> Mielőtt bármilyen munkavégzést kezd az eszközön, az áramellátást le kell kapcsolni, és véletlen bekapcsolás elleni védelemmel kell ellátni.</p>
<p><b>⚠ UPOZORNENIE</b>  <b>Instaláciu a údržbu musí vykonávať kvalifikovaný personál.</b></p>	<p><b>⚠ MEGJEGYZÉS</b>  <b>A telepítést és a karbantartást kizárólag szakképzett személyzet végezheti.</b></p>



Required tools / Notwendige Werkzeuge / Outils nécessaires /  
Herramientas requeridas / 必要工具



4.2 mm



5.0 mm



2.5 x 0.8 mm



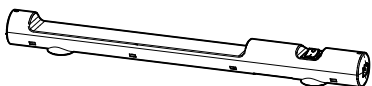
Contents / Lieferumfang / Etendue de la livraison /  
Alcance de suministro / 供货范围



8MR2200-0A  
8MR2201-0A  
8MR2303-0A  
8MR2301-0A



8MR2200-1A  
8MR2201-1A  
8MR2303-1A  
8MR2301-1A



8MR2303-3A  
8MR2301-3A

8MR2200-0B  
8MR2201-0B  
8MR2303-0B  
8MR2301-0B

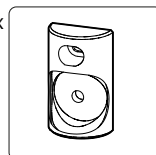


8MR2200-1B  
8MR2201-1B  
8MR2303-1B  
8MR2301-1B



8MR2303-3B  
8MR2301-3B

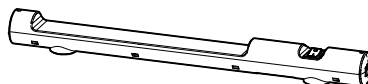
2 x



8MR2200-0C  
8MR2201-0C  
8MR2303-0C  
8MR2301-0C

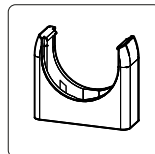


8MR2200-1C  
8MR2201-1C  
8MR2303-1C  
8MR2301-1C



8MR2303-3C  
8MR2301-3C

2 x

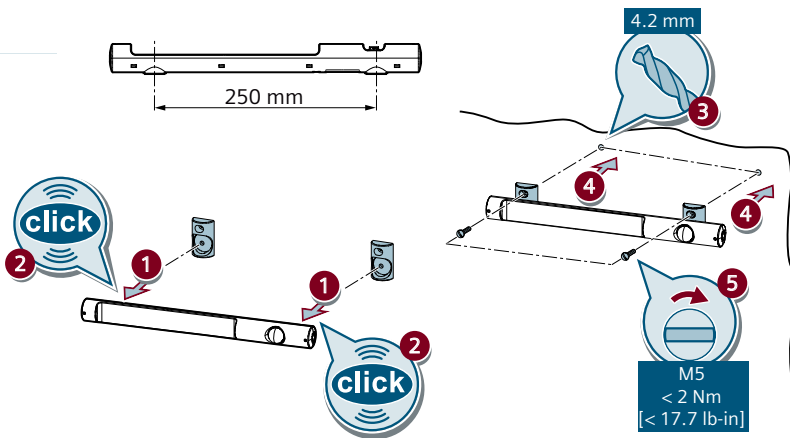




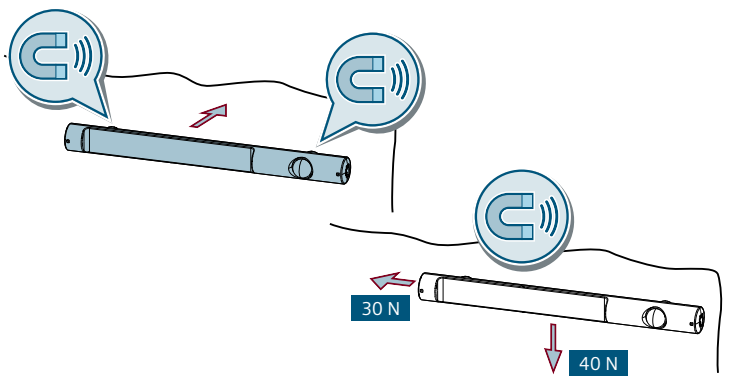
Assembly / Montage / Montage / Montaje / 安装



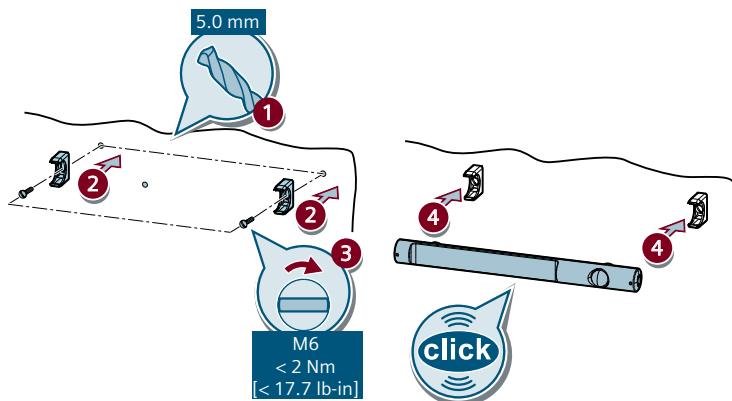
8MR22...-B  
8MR23...-B



8MR22...-A  
8MR23...-A

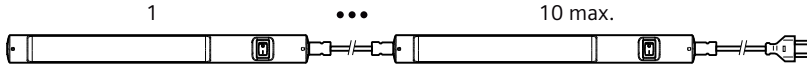


8MR22...-C  
8MR23...-C



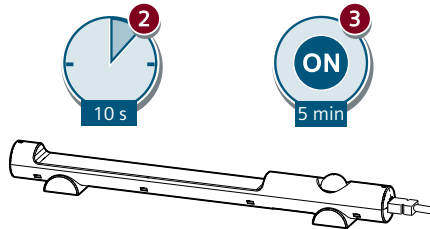
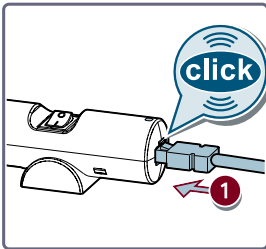


## Connection / Anschluss / Raccordement / Conexión / 连接



8MR2200-0A  
8MR2201-0A  
8MR2200-0B

8MR2201-0B  
8MR2200-0C  
8MR2201-0C



## Connection / Anschluss / Raccordement / Conexión / 连接



<b>EN</b> <span style="color: blue;">⚠</span> <b>Warning</b> <b>Danger of injury to persons or damage to devices!</b> Observe and ensure correct polarity and connection values.	<b>DE</b> <span style="color: blue;">⚠</span> <b>WARNUNG</b> <b>Gefahr von Personen- und Geräteschädigungen!</b> Auf Anschlusswerte und richtige Polung achten.
<b>FR</b> <span style="color: blue;">⚠</span> <b>ATTENTION</b> <b>Danger de dommages corporels et matériels !</b> Tenir compte des valeurs de raccordement et de la polarité	<b>ES</b> <span style="color: blue;">⚠</span> <b>ADVERTENCIA</b> <b>Peligro de lesiones y daños materiales</b> Tener en cuenta los valores de conexión y la polaridad correcta
<b>IT</b> <span style="color: blue;">⚠</span> <b>AVVERTENZA</b> <b>Pericolo di lesioni personali e danni materiali!</b> Rispettare i valori di collegamento e la polarità corretta.	<b>PT</b> <span style="color: blue;">⚠</span> <b>Aviso</b> <b>Perigo de lesões em pessoas e danos no aparelho!</b> Respeitar os valores de conexão e a polaridade correta.
<b>TR</b> <span style="color: blue;">⚠</span> <b>Uyarı</b> <b>Yaralanma ve cihaz hasarı tehlikesi!</b> Bağlantı değerlerine ve kutupların doğru bağlanmasına dikkat edin.	<b>РУ</b> <span style="color: blue;">⚠</span> <b>Предупреждение</b> <b>Опасность получения травм и повреждения оборудования!</b> Соблюдать технические параметры подключения и полярность.
<b>PL</b> <span style="color: blue;">⚠</span> <b>Ostrzeżenie</b> <b>Niebezpieczeństwo odniesienia obrażeń ciała i spowodowania uszkodzeń urządzenia!</b> Przestrzegać danych dot. mocy przyłączeniowej oraz prawidłowej polaryzacji.	<b>中</b> <span style="color: blue;">⚠</span> <b>警告</b> <b>接线错误可造成人身伤害和设备损坏！</b> 必须遵守设备标称值并确保极性正确。



Connection / Anschluss / Raccordement / Conexión / 连接



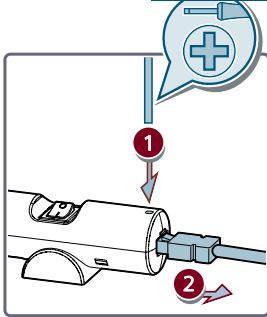
<b>HR</b> <b>⚠ Upozorenje</b>	<b>FI</b> <b>⚠ Varoitus</b>
<b>Opasnost od ozljeda osoba i šteta na uređaju!</b> Pazite na priključne vrijednosti i ispravan polaritet.	<b>Henkilö- ja esinevahinkojen vaara!</b> Huomioi liitäntäarvot ja oikea napaisuus.
<b>БГ</b> <b>⚠ Предупреждение</b>	<b>EE</b> <b>⚠ Hoiatus</b>
<b>Опасност от нараняване на хора и повреди по оборудването!</b> Съблюдавайте допустимите стойности на напрежението и спазването на правилната полярност.	<b>Inimeste vigastamise ja seadmete kahjustamise oht.</b> Pange tähele ühendusväärtust ja õiget polaarsust.
<b>LV</b> <b>⚠ Brīdinājums</b>	<b>LT</b> <b>⚠ Įspėjimas</b>
<b>Apdraudējums personām un iekārtu bojājumi!</b> Pārlicinieties, ka ievērotas pieslēgšanas vērtības un pareiza polaritāte.	<b>Sužalojimų ir prietaiso pažeidimų pavojus!</b> Laikykitės jungties verčių ir teisingo poliškumo.
<b>DA</b> <b>⚠ Advarsel</b>	<b>MT</b> <b>⚠ Attenzjoni</b>
<b>Risiko for skader på personer og udstyr!</b> Vær opmærksom på tilslutningsværdier og korrekt poling.	<b>Periklu għan-nies u hšarat fit-tagħmir!</b> Iżgura li l-valuri tat-tagħbija u l-polarità huma korretti.
<b>NL</b> <b>⚠ waarschuwing</b>	<b>EL</b> <b>⚠ Προειδοποίηση</b>
<b>Gevaar van persoonlijk letsel en apparaatschade!</b> Let op aansluitwaarden en juiste polariteit.	<b>Κίνδυνος σωματικών βλαβών και υλικών ζημιών!</b> Προσοχή στις τιμές σύνδεσης και στη σωστή πολικότητα.
<b>GA</b> <b>⚠ Rabhadh</b>	<b>RO</b> <b>⚠ Avertisment</b>
<b>Contúirt go ndéanfaí damáiste do dhaoine agus trealamh!</b> Tabhair aird do luachanna nasctha agus do pholaraiócht cheart.	<b>Pericol de vătămare a persoanelor și de deteriorare a dispozitivelor!</b> Respectați valorile de racordare și polaritatea corectă.
<b>SV</b> <b>⚠ Varning</b>	<b>CZ</b> <b>⚠ Výstraha</b>
<b>Risk för personskador och skador på utrustningen!</b> Observera anslutningsvärden och korrekt polaritet.	<b>Nebezpečí újmy na zdraví a poškození přístroje!</b> Dbejte na přípojovací hodnoty a správnou polaritu.
<b>SL</b> <b>⚠ Opozorilo</b>	<b>SK</b> <b>⚠ Výstraha</b>
<b>Nevarnost poškodb oseb in poškodb na napravi!</b> Pazite na vrednosti priključitve in pravilno polarnost.	<b>Nebezpečenstvo vzniku zranenia a poškodenia prístroja!</b> Dbajte na menovitý príkon a správne zapojenie pólov.
<b>HU</b> <b>⚠ Figyelmeztetés</b>	
<b>Személyek és a készülék sérülésének veszélye!</b> Ügyeljen a csatlakozási értékekre és a megfelelő polarításra.	



## Removal / Demontage / Demontage / Desmontaje / 拆卸



2.5 x 0.8 mm

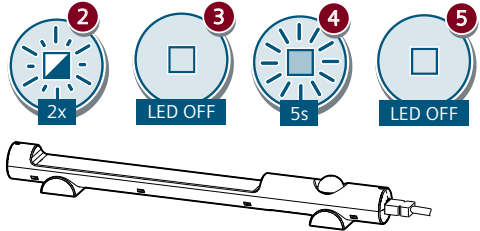
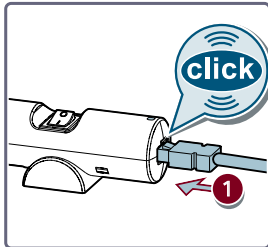


## Test / Test / Test / Test / 测试



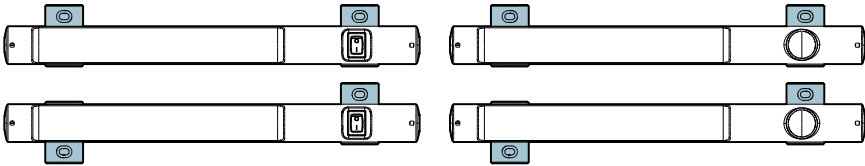
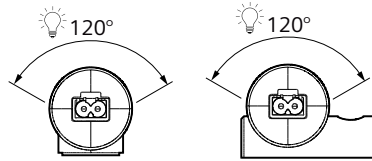
8MR2200-0A  
8MR2201-0A  
8MR2200-0B

8MR2201-0B  
8MR2200-0C  
8MR2201-0C





Information / Information / Informations / Información / 信息



100 V ... 240 V AC [min. 90 V AC, max. 265 V AC] 24 V ... 48 V DC [min. 20 V DC, max. 60 V DC]	8/10 x LED, 120°, 6000 K - 7000 K, 400 lm, 60.000 h	-30 ... +60 °C (-22 ... +140 °F)	max. 90 %rH	0.2 kg



8MR230.-A  
8MR230.-B  
8MR230.-C

