

Schutzfolie für Geräte mit Glasfront

Produktinformation



A5E39510392

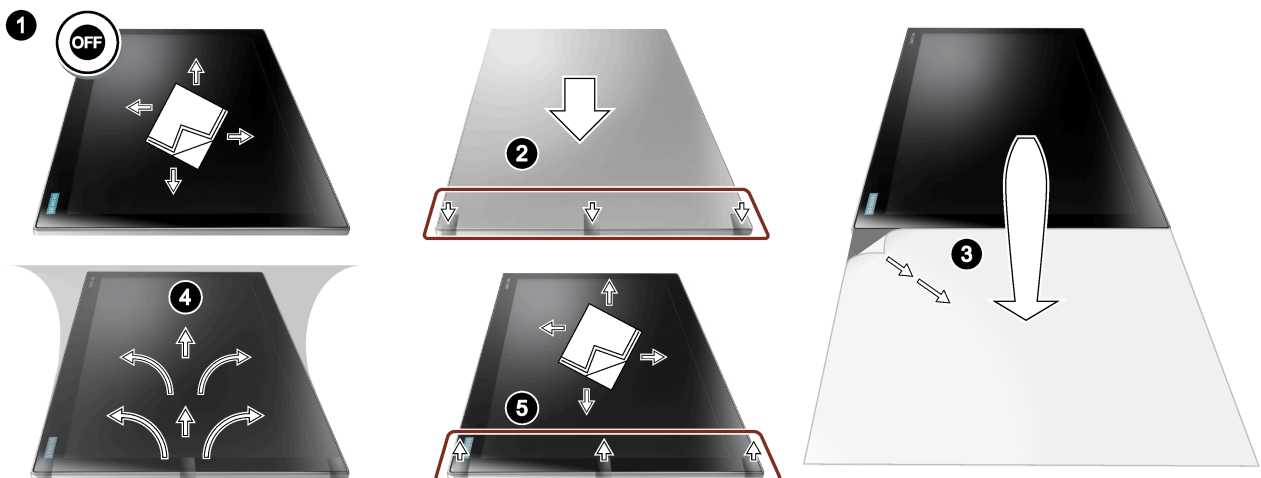
Diese Produktinformation gilt für Schutzfolien der SIMATIC-Geräte mit Glasfront. Die Schutzfolie verhindert, dass die Glasfront des Geräts verschmutzt oder verkratzt wird. Die Schutzfolie ist selbsthaftend. Die "Antiblend-" und "Antifingerprint"-Eigenschaften der Schutzfolie verringern Reflexionen und sichtbare Fingerabdrücke nach dem Bedienen. Die Schutzfolie beeinträchtigt die Bedienung des Touchscreen grundsätzlich nicht.

Hinweis

Vor dem Anbringen der Schutzfolie muss die Glasfront absolut trocken und sauber sein. Staub und Fusseln bilden während dem Anbringen der Schutzfolie kleine Blasen, die nicht mehr ohne weiteres entfernt werden können.

Schutzfolie anbringen

1. Schalten Sie das Gerät aus und reinigen Sie die Glasfront mit einem Mikrofasertuch. Verwenden Sie bei starker Verschmutzung ein handelsübliches mildes Reinigungsmittel.
2. Legen Sie die Schutzfolie mit dem Trägerpapier passend auf die Glasfront und fixieren Sie die Schutzfolie mit Klebestreifen.
3. Klappen Sie die Schutzfolie mit dem Trägerpapier an der fixierten Kante um 180° und lösen Sie das Trägerpapier langsam von der fixierten Kante nach außen ab.



4. Bringen Sie die Schutzfolie von der fixierten Kante aus auf der Glasfront an. Drücken Sie die Schutzfolie mit dem beiliegenden Spatel von der Mitte nach außen fest, wie abgebildet. Die Schutzfolie ist umlaufend etwa 1 mm kleiner geschnitten als die Glasfront. Das erleichtert Ihnen die Montage und die Demontage, da die Schutzfolie von Hand nie zu 100% im rechten Winkel aufgebracht werden kann.
5. Reiben Sie die Schutzfolie nach dem Aufbringen vorsichtig mit dem Mikrofasertuch fest. Kleine Blasen verschwinden typischerweise nach einigen Stunden von selbst. Entfernen Sie die Klebestreifen.

Schutzfolie entfernen

1. Heben Sie die Schutzfolie an einer Ecke vorsichtig an. Achten Sie darauf, dass Sie die Glasfront nicht zerkratzen.
2. Ziehen Sie die Schutzfolie vorsichtig in Richtung der gegenüberliegenden Ecke ab.

Protective foil for devices with glass front

Product Information



A5E39510392

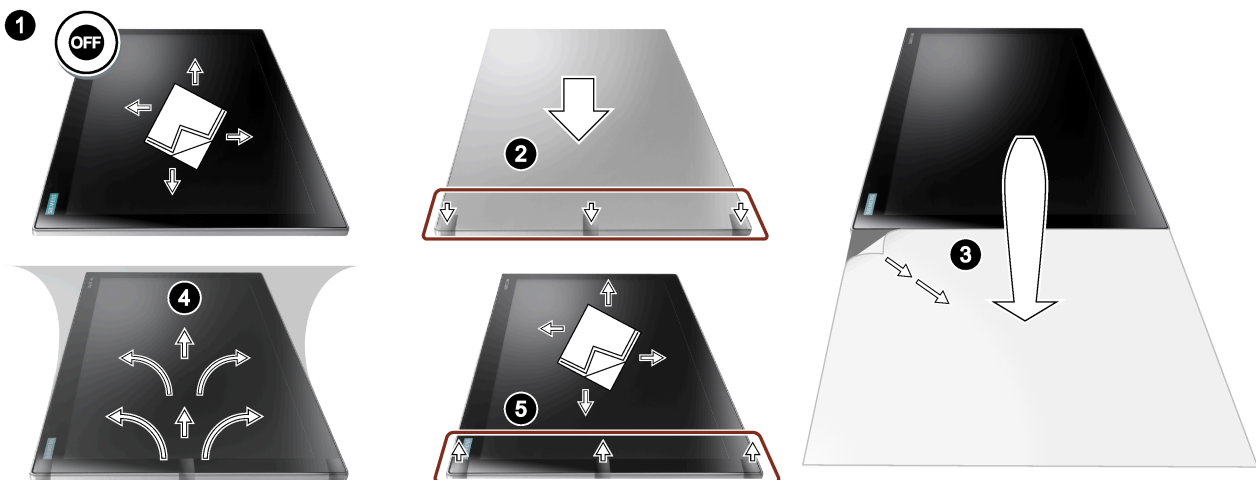
This product information applies to protective foils for SIMATIC devices with glass front. The protective film prevents the device's glass front from getting dirty or scratched. The protective foil is self-adhesive. The "anti-glare" and "anti-fingerprint" properties of the protective foil reduce reflections and visible fingerprints after operation. The protective film generally does not affect the operation of the touch screen.

Note

The glass front has to be completely clean and dry before the protective film is applied. Dust and lint create small bubbles when the protective membrane is applied, which cannot be removed without difficulty.

Attaching the protective foil

1. Switch off the device and clean the glass front of the device with a microfiber cloth. Use a regular mild household cleaning agent in the event of extensive soiling.
2. Place the protective foil with the paper backing so it properly aligns with the glass front, and hold the protective foil in place with tape.
3. Fold back the protective foil with the paper backing 180° at the fixed edge and slowly pull off the paper backing from the fixed edge outward.



4. Apply the protective foil to the glass front starting from the fixed edge. With the enclosed spatula, spread the protective foil from the middle outward as in the figure.
The protective foil is approximately 1 mm smaller than the glass front all around. This facilitates application and removal because it is not possible to manually apply the protective foil 100% accurately in the right angle.
5. After application, carefully rub the protective film with the microfiber cloth. Small bubbles generally disappear on their own after a few hours. Remove the tape.

Removing the protective foil

1. Lift the protective foil carefully in one corner. Make sure that you do not scratch the glass front.
2. Pull the protective foil carefully in the direction of the opposite corner.