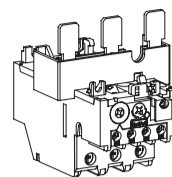


## TA80DU-...

en Installation instructions  
fr Notice de montage  
de Montageanweisung  
es Instrucciones de montaje  
it Istruzioni di montaggio  
sv Installation och skötsel  
ru 安装说明书  
ar إرشادات التثبيت

Thermal overload relay TA80DU-...  
Relais de protection thermique TA80DU-...  
Thermisches Überlastrelais TA80DU-...  
Relé térmico de sobrecarga TA80DU-...  
Relè termico TA80DU-...  
Termiskt överlastrelä TA80DU-...  
热过载继电器TA80DU-...  
Тепловое реле защиты от перегрузки TA80DU-...  
مرحل حراري يعمل عند تجاوز الحمل TA80DU-...



Doc.no. 2CDC106080M6802 E (10/23)

	<p>it <b>Attenzione: Tensione pericolosa! Fare riferimento alle istruzioni per l'uso.</b> Prima di intervenire su questo dispositivo, scollegare e isolare tutte le fonti di alimentazione. <b>Attenzione! L'installazione deve essere eseguita esclusivamente da un installatore qualificato.</b></p>
<p>ar تحذير: جهد كهربائي خطراً! راجع تعليمات التشغيل. افصل الكهرباء وقم بتأمينها قبل العمل في هذا الجهاز تنبيه! يجب عدم التركيب إلا من خلال شخص على دراية بمجال التقنية الكهربائية .</p>	<p>lt Įspėjimas: Pavojinga įtampa! Žr. naudojimo instrukcijas. Atjunkite ir laikinai užblokuokite maitinimą prieš dirbdami su šiuo įrenginiu. Dėmesio! Įrengti gali tik asmuo, turintis elektrotechniko patirties.</p>
<p>bg Предупреждение: Опасно напрежение! Вижете инструкциите за работа. Изключете и блокирайте захранването преди, да работите с устройството. Внимание! Да се монтира само от експерт електротехник.</p>	<p>lv Brīdinājums: Bīstams spriegums! Skatiet darba norādījumus. Pirms sākat darbu ar šo ierīci, atvienojiet un bloķējiet strāvas padevi. Uzmanību! Uzstādīšanu drīkst veikt tikai persona ar zināšanām par elektrotehniku.</p>
<p>cs Varování: Nebezpečné napětí! Viz návod k obsluze. Před zahájením prací na tomto zařízení odpojte a uzamkněte napájení. Pozor! Toto zařízení smí instalovat pouze osoba s elektrotechnickou odborností.</p>	<p>nl Waarschuwing: Gevaarlijke spanning! Raadpleeg de installatie-instructies. Koppel dit apparaat los van de stroomvoorziening voordat u werkzaamheden uitvoert. Let op! Installatie mag alleen worden uitgevoerd door een monteur met elektrotechnische expertise.</p>
<p>da Advarsel: Farlig elektrisk spænding! Se installationsinstruktioner. Frakobl enheden, og afbryd strømforsyningen, før du arbejder med denne enhed. Giv agt! Installation må kun foretages af personer med elektroteknisk ekspertise.</p>	<p>no Advarsel: Farlig spenning! Se i bruksanvisningen. Koble fra og steng av strømmen før du arbeider på denne enheten. Forsiktig! Montering skal kun utføres av kvalifiserte personer med elektrokompetanse.</p>
<p>de Warnung: Gefährliche Spannung! Siehe Installationsanleitung. Vor dem Arbeiten Gerät ausschalten und von der Spannungsversorgung trennen. Achtung! Installation nur durch elektrotechnische Fachkraft.</p>	<p>pl Ostrzeżenie: Niebezpieczne napięcie! Patrz: instrukcja instalacji. Przed rozpoczęciem wykonywania pracy z tym urządzeniem odłącz i zablokuj zasilanie. Uwaga! Montaż może wykonywać wyłącznie osoba posiadająca doświadczenie elektrotechniczne.</p>
<p>el Προειδοποίηση: Επικίνδυνη τάση! Ανατρέξτε στις οδηγίες λειτουργίας. Αποσυνδέστε και απομονώστε την παροχή ισχύος προτού ξεκινήσετε τις εργασίες σε αυτήν τη συσκευή. Προσοχή! Η εγκατάσταση πρέπει να γίνεται μόνο από αδειούχο ηλεκτρολόγο εγκαταστάτη.</p>	<p>pt Aviso: Tensão perigosa! Consulte as instruções de instalação. Desconecte e desligue a energia elétrica antes de trabalhar nesse dispositivo. Atenção! A instalação deve ser feita apenas por uma pessoa com especialidade eletrotécnica.</p>
<p>en Warning: Hazardous voltage! Refer to installation instructions. Disconnect and lock out power before working on this device. Attention! Installation by person with electrotechnical expertise only.</p>	<p>ro Avertisment: Tensiune electrică periculoasă! Consultați instrucțiunile de utilizare. Deconectați și închideți sursa de energie înainte de a lucra cu acest dispozitiv. Atenție! Instalarea trebuie realizată doar de către o persoană cu expertiză electrotehnică.</p>
<p>es Advertencia: ¡Tensión peligrosa! Consulte las instrucciones de instalación. Antes de trabajar con este dispositivo, desconecte y bloquee la corriente. ¡Atención! La instalación debe ser realizada únicamente por un técnico electricista.</p>	<p>ru Предупреждение: Опасное электрическое напряжение! Обратитесь к инструкциям по монтажу. Отключите электропитание и обеспечьте безопасность перед началом работ. Внимание! Монтаж должен выполняться только специалистом по электротехническим работам.</p>
<p>et Hoiatus: Elektrilöögi oht! Lisateavet vaadake kasutusjuhendist. Enne selle seadmega töötamist ühendage lahti ja lukustage toide. Tähelepanu! Seadet tohib paigaldada ainult elektrotehnilise kogemusega isik.</p>	<p>sk Výstraha: Nebezpečné napätie! Pozrite si návod na použitie. Pred začatím prác na tomto zariadení odpojte a zablokujte napájanie. Pozor! Inštaláciu smie vykonávať len osoba s odbornými znalosťami v oblasti elektrotechniky.</p>
<p>fi Varoitus: Vaarallinen jännite! Katso asennusohje. atkaise virta ja estä virran kytkeminen lukituksella ennen töiden aloittamista. Huomio! Asennuksen saa suorittaa vain henkilö, jolla on kokemusta sähkötekniikasta.</p>	<p>sl Opozorilo: Nevarna napetost! Glejte navodila za uporabo. Pred delom na tej napravi izklopote in zaklenite električno napajanje. Pozor! Namestitev sme izvesti samo elektrotehnični strokovnjak.</p>
<p>fr Avertissement: Tension dangereuse! Consultez les consignes d'installation. Débranchez et verrouillez l'alimentation électrique avant d'entreprendre des travaux sur cet appareil. Attention! L'installation doit être effectuée uniquement par une personne ayant une expertise en électrotechnique.</p>	<p>sv Varning: Livsfarlig spänning! Se i bruksanvisningen. Frånkoppla och blockera anläggning eller en anläggningsdel innan arbete utförs. Obs! Får endast installeras av behörig elektriker.</p>
<p>hr Upozorenje: Opasan napon! Pogledajte upute za ugradnju. Odspojite i isključite struju prije rada na ovom uređaju. Pažnja! Ugradnja je dopuštena samo osobama stručnim u području elektrotehnike.</p>	<p>tr Uyarı: Tehlikeli gerilim! Montaj talimatlarına bakın. Bu cihaz üzerinde çalışmadan önce elektriği kesin ve kilitleyin. Dikkat! Yalnızca elektroteknik uzmanlığa sahip kişiler tarafından kurulabilir.</p>
<p>hu Figyelmeztetés: Veszélyes feszültség! Lásd a használati utasítást. Válassza le és zárja ki az áramellátást, mielőtt a berendezésen dolgozni kezd. Figyelem! Az üzembe helyezést csak elektrotechnikai szakértelemmel rendelkező személy végezheti el.</p>	<p>zh 警告：高压危险！请参见操作手册。操作本设备前请断开并锁定电源。注意！安装仅限专业电工人员。</p>

en Thermal overload relay with phase loss sensitivity according to IEC/EN 60947-4-1.  
Ambient air temperature -25 ... +55 °C.  
Consider the data on the label at the side of the unit.

fr Relais de surcharge thermique sensible à la perte de phase conformément à la norme IEC/EN 60947-4-1.  
Température ambiante -25 ... +55 °C.  
Veuillez tenir compte des données indiquées sur la plaque signalétique située sur le côté de l'appareil.

de Thermisches Überlastrelais mit Phasenausfallempfindlichkeit nach IEC/EN 60947-4-1.  
Umgebungstemperatur -25 ... +55 °C.  
Beachten Sie die Daten auf dem seitlichen Typenschild des Geräts.

es Relé térmico de sobrecarga con sensibilidad de protección de fase según IEC/EN 60947-4-1.  
Temperatura ambiente: -25 ... +55 °C.  
Observar los datos en la placa de características lateral del dispositivo.

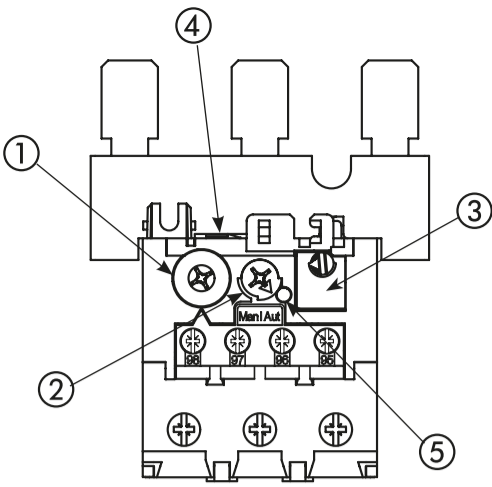
it Relé di sovraccarico termico con rilevamento della perdita di fase secondo la norma IEC/EN 60947-4-1.  
Temperatura ambiente -25 ... +55 °C.  
Tenete conto dei dati riportati sulla targhetta conoscitiva a lato dell'apparecchio!

sv Termiskt överbelastningsskydd med känslighet för fasbortfall i enlighet med IEC/EN 60947-4-1.  
Omgivningstemperatur -25 ... +55 °C.  
Beakta data på typskylten som finns på sidan av enheten.

cn 根据IEC/EN 60947-4-1标准, 带缺相保护的过载继电器温度范围 -25 ... +55 °C. 请注意设备侧旁铭牌上的数据

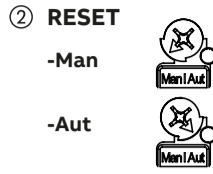
ru Тепловое реле защиты от перегрузки с чувствительностью против обрыва фазы соответственно IEC/EN 60947-4-1.  
Температура окружающей среды -25 ... +55 °C.  
Учитывайте характеристики на шильдике прибора сбоку.

ar التتابع الزائد الحراري مع مرحل الحمل الزائد الحراري مع حساسية فشل الطور وفقاً للمعيار IEC/EN 60947-4-1.  
درجة الحرارة المحيطة -25 ... +55 °C  
راقب البيانات الموجودة على لوحة النوع الموجودة على جانب الجهاز

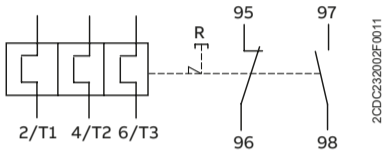
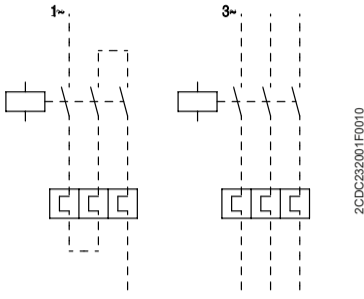


A95 contactor - use TA80DU-80 (rated max. 80 FLA)  
 A110 contactor - use TA80DU-80 (rated max. 80 FLA)

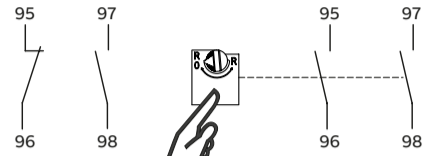
①  $I_{nom}$   
 en Setting the relay to rated current of the motor



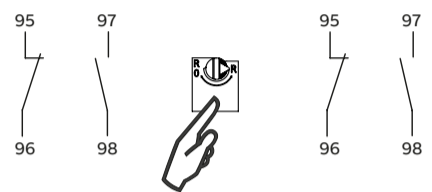
en In case of adjusting "RESET A", which means automatic reset after tripping, the motor may restart automatically. This automatic restart could injure persons and damage material.



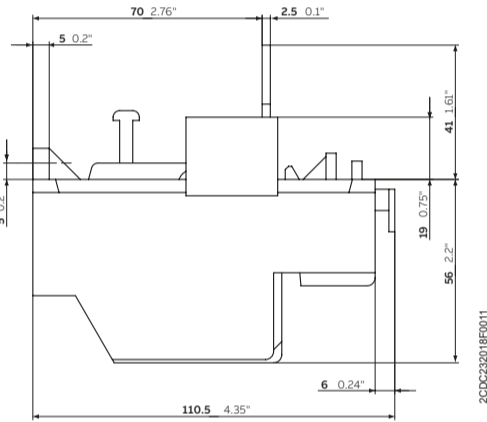
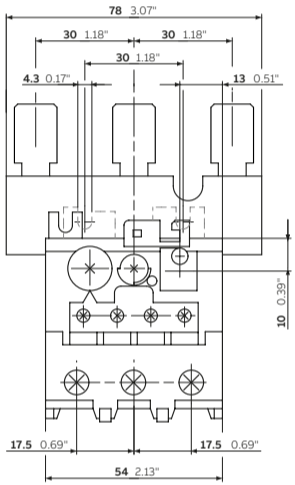
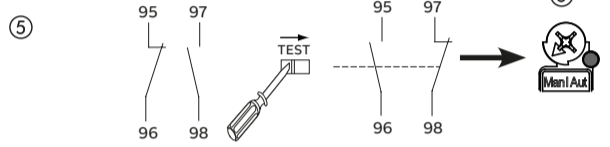
③ **RESET-STOP**



③ **RESET**



④ **TEST**



en **ATTENTION!**

The printed scale ① is valid at constant motor current for ambient air temperatures between +5 °C and +30 °C: compare table values in the first column [ $> +5$  °C |  $\leq +30$  °C]. For ambient air temperatures between -25 °C and +5 °C as well as between +30 °C and +55 °C the values in the table columns 2 and 3 are valid: see example for TA80DU-42.

en **Example TA80DU-42, setting range 29 .. 42 A, motor current 33 A**  
 Ambient air temperature +20 °C Set scale value to 33 A  
 Ambient air temperature -10 °C Set scale value to 30 A  
 Ambient air temperature +40 °C Set scale value to 36 A

	F.L.C.	+5°C...+30°C	-25°C...+5°C	+30°C...+55°C
TA80DU-52	36 A	36	-	40
	40 A	40	36	44
	44 A	44	41	47
	48 A	48	46	50
	52 A	52	52	52

	F.L.C.	+5°C...+30°C	-25°C...+5°C	+30°C...+55°C
TA80DU-42	29 A	29	-	32
	30 A	30	-	33
	33 A	33	30	36

	F.L.C.	+5°C...+30°C	-25°C...+5°C	+30°C...+55°C
TA80DU-63	45 A	45	-	49
	50 A	50	47	53
	55 A	55	53	57
	60 A	60	59	61
	63 A	63	63	63

	F.L.C.	+5°C...+30°C	-25°C...+5°C	+30°C...+55°C
TA80DU-42	29 A	29	-	32
	30 A	30	-	33
	33 A	33	30	36
	36 A	36	34	38
	39 A	39	38	40
	42 A	42	42	42

	F.L.C.	+5°C...+30°C	-25°C...+5°C	+30°C...+55°C
TA80DU-80	60 A	60	-	68
	65 A	65	60	70
	70 A	70	66	73
	75 A	75	72	77
	80 A	80	80	80

TA80DU				solid/stranded	flexible	mm
2/T1 4/T2 6/T3	M6 4.5 Nm 40 lb.in	∅ 6.5 mm	Pozidriv No. 2	1 x 2.5 ... 25 mm <sup>2</sup> 2 x 2.5 ... 16.0 mm <sup>2</sup> 1 x AWG 12 ... 3* 2 x AWG 12 ... 6*	1 x 2.5 ... 25 mm <sup>2</sup> 2 x 2.5 ... 10.0 mm <sup>2</sup> 1 x AWG 12 ... 3* 2 x AWG 12 ... 6*	14 mm
95 - 96 97 - 98	M3.5 0.8 ... 1.3 Nm 12 lb.in	∅ 5.5 mm	Pozidriv No. 1	1/2 x 0.75 ... 4.0 mm <sup>2</sup> 1/2 x AWG 18 ... 14*	1/2 x 0.75 ... 2.5 mm <sup>2</sup> 1/2 x AWG 18 ... 14*	9 mm

\*Use 75 °C Cu stranded wire only.

ABB STOTZ-KONTAKT GmbH  
 Eppelheimer Straße 82  
 69123 Heidelberg  
 Germany

Further information:



Revision  
 E

Revision date  
 2023-10-26

Document number  
 2CDC106080M6802

© Copyright 2023 ABB.  
 All rights reserved.  
 Specifications subject  
 to change without notice.