

取扱説明書 / INSTRUCTION MANUAL

富士オートブレーカ・漏電遮断器用 ハンドルロック装置: Q2
 Handle Padlocking device: Q2 630AF, 800AF
 For Fuji Auto Breaker and Earth Leakage Circuit Breaker
 形式 **BW9Q2JA**
 Type

安全上のご注意

取付け、配線工事、操作および保守・点検を行う前に、取扱説明書などを良くお読みの上、正しくご使用ください。また、必要に応じて、取扱説明書などが最終の使用責任者の元に届くよう、ご配慮願います。

●ここでは、安全上の注意事項のレベルを「警告」および「注意」として区分してあります。

警告 : 取扱いを誤った場合に、死亡または重傷を受ける可能性があります。

注意 : 取扱いを誤った場合に、中程度の障害や軽傷を受ける可能性、あるいは物的損傷が発生する可能性があります。

なお**注意**に記載した事項でも、状況によっては重大な結果に結びつく可能性があります。

警告

●取付け、取外し、配線作業および保守・点検は必ず電源を切って行ってください。感電および短絡による火傷のおそれがあります。

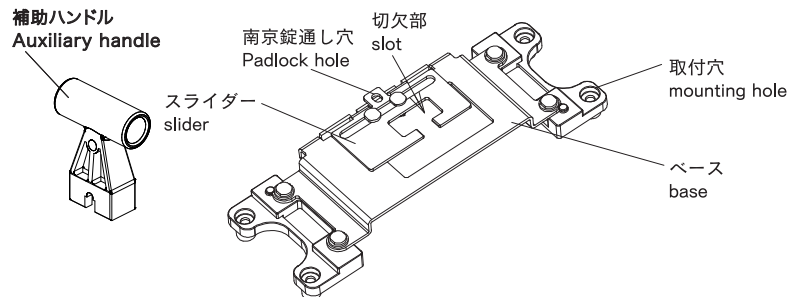
注意

- 開梱時に、損傷、変形のあるものは使用しないでください。
- 取付け、電気工事および保守・点検は専門知識を持つ資格者が行ってください。
- 高温、多湿、じんあい、腐食性ガス、過度の振動・衝撃など異常な環境に設置しないでください。火災、誤動作などのおそれがあります。
- 製品は取扱説明書の指示にしたがって取り付けてください。取付けに不備があると、落下などにより、けがの原因になります。
- 取扱説明書で規定されたトルクで締め付けてください。
- こみ、コンクリート粉、鉄粉など異物が機器内部に入らないよう施工してください。接触不良や釈放不良および誤動作などのおそれがあります。
- 許可されていない内容での改造を行わないでください。
- 製品を廃棄する場合は、産業廃棄物として取り扱ってください。

1. 1袋に1個のハンドルロック装置と取付ネジと専用補助ハンドルが入っています。

操作には本補助ハンドルを使用ください。

2. 構造



SAFETY PRECAUTIONS

Ensure proper use of the product, be sure to read this manual and the other attached documents carefully before starting installation, operation, maintenance, and inspection. This manual should be given to the person who actually uses the products and is responsible for their maintenance.

●Within this instruction manual, safety precautions are ranked, in order of importance, as either "Warning" or "Caution".

WARNING : An operator may be killed or seriously injured by a hazardous condition resulting from improper operation.

CAUTION : An operator may suffer minor injuries and/or objects may be damaged by a hazardous condition resulting from improper operation.

Under certain conditions, improper operation may result in serious injury and/or damage even if it is labeled only as "Caution". Every item indicated by either "Warning" or "Caution" should be considered significant. Be sure to give particularly care to those items.

WARNING

●Turn off the power before starting mounting, dismantling, wiring, maintenance or inspection. Failure to turn off power may result in electrical shock or burning.

CAUTION

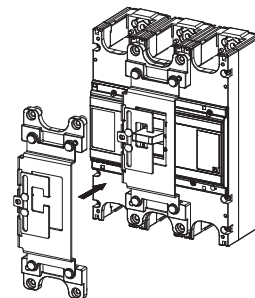
- Do not use one found damaged or deformed when unpacked.
- Installation, electric work, maintenance and inspection of the device should be performed by qualified engineers having special knowledge.
- Do not install the device in a place of environment with high temperature, humidity, dust, corrosive gases, excessive vibration/shock, etc. to prevent fire accidents and malfunction of the device.
- Mounting should be done according to the instruction manual. Failure to mounting may cause malfunction of MCCB, ELCB or cause an incident which may make the operator hurt.
- Screws are tightened in specific torque shown in the instruction manual.
- Care should be taken to prevent entry of foreign objects such as dust, concrete chips, iron powder, etc. or it may result in poor contacts, defective release action or malfunction of the device.
- Do not modify the device unless it is permitted.
- When the device is to be disposed of, it should be handled as an industrial waste.

1. There is one handle padlocking device and mounting screws and auxiliary handle in a bag.

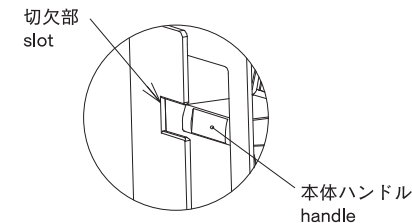
Use the included dedicated auxiliary handle.

2. Constructions

3. スライダーの切欠部を本体ハンドルに通し、ブレーカ本体と合わせてください。

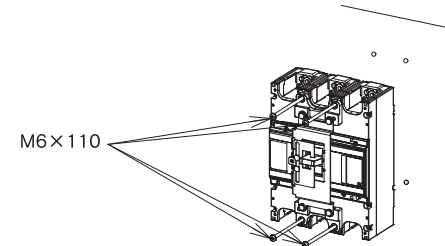


3. Unite the slot on the slider with a handle.



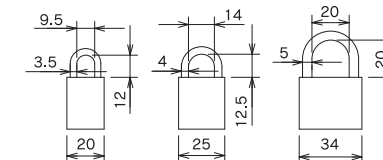
4. ハンドルロック装置とブレーカ本体を付属の取付ネジで固定してください。

4. Fix a handle padlocking device and MCCB or ELCB with an attached screws.



5. 南京錠は右図寸法の市販品をお使いください。

5. The padlocks uses the article on the market of the size directed in right figure.



形式 TYPE	極数 Number of Poles	本体適用形式 Applicable type	
		MCCB	ELCB
BW9Q2JA	3・4	BW630EA□ BW800EA□ BW630RA□ BW800RA□ BW630HA□ BW800HA□	EW630EA□ EW800EA□ EW630RA□ EW800RA□ EW630HA□ EW800HA□

富士電機機器制御株式会社

〒369-0192 埼玉県鴻巣市南一丁目5番45号
 TEL: 048-548-1111
 URL: <http://www.fujielectric.co.jp/fcs/>

技術相談窓口

TEL: 0120-242-994
 Email: ed-c@fujielectric.com
 平日 8:30~12:00 13:00~17:00(土・日・祝、弊社休業日除く)

Fuji Electric FA Components & Systems Co., Ltd.

No.5-45 Minami 1-chome Konosu-shi Saitama-ken,
 369-0192, Japan
 Phone: +81-48-548-1111
 URL: <http://www.fujielectric.com/fcs/>